



# Observatoire des centres sociaux et des espaces de vie sociale

# PROJET



Système d'Échanges National des Centres Sociaux

## Édito

Les centres sociaux et espaces de vie sociale sont des structures de proximité qui fondent leurs actions au plus près des habitants.

L'animation de la vie sociale vise à créer les conditions permettant aux personnes de devenir actrices du changement, qu'il s'agisse de leurs conditions de vie (logement, environnement et cadre de vie...) ou de leurs besoins et aspirations personnelles ou collectives (socialisation et insertion, parentalité, éducation et formation à la citoyenneté, expression culturelle...).

Ce faisant, l'animation de la vie sociale œuvre au renforcement des solidarités et des relations de voisinage, à la prévention et la réduction des exclusions.

Centres sociaux et espaces de vie sociale sont à la croisée des multiples disciplines du champ social et de politiques publiques. Ils interagissent de fait avec une grande diversité de partenaires. Ces structures sont des acteurs essentiels de la cohésion sociale.

Les données partagées dans cette plaquette portent sur l'exercice 2023 et mettent en lumière la contribution des centres sociaux et espaces de vie sociale aux projet sociaux des territoires.

Nous vous souhaitons une agréable découverte.





## Sommaire

Les structures d'animation de la vie sociale	3
Portrait des structures	4
Des actions au service des habitants	5
Quels atouts pour les territoires ?	6
Ancrage territorial & partenariats locaux	8
Richesse humaine des structures	9
Les ressources financières	10
Fiche Nationale	11



### Légende :

-  Données des centres sociaux
-  Données des espace de vie sociale

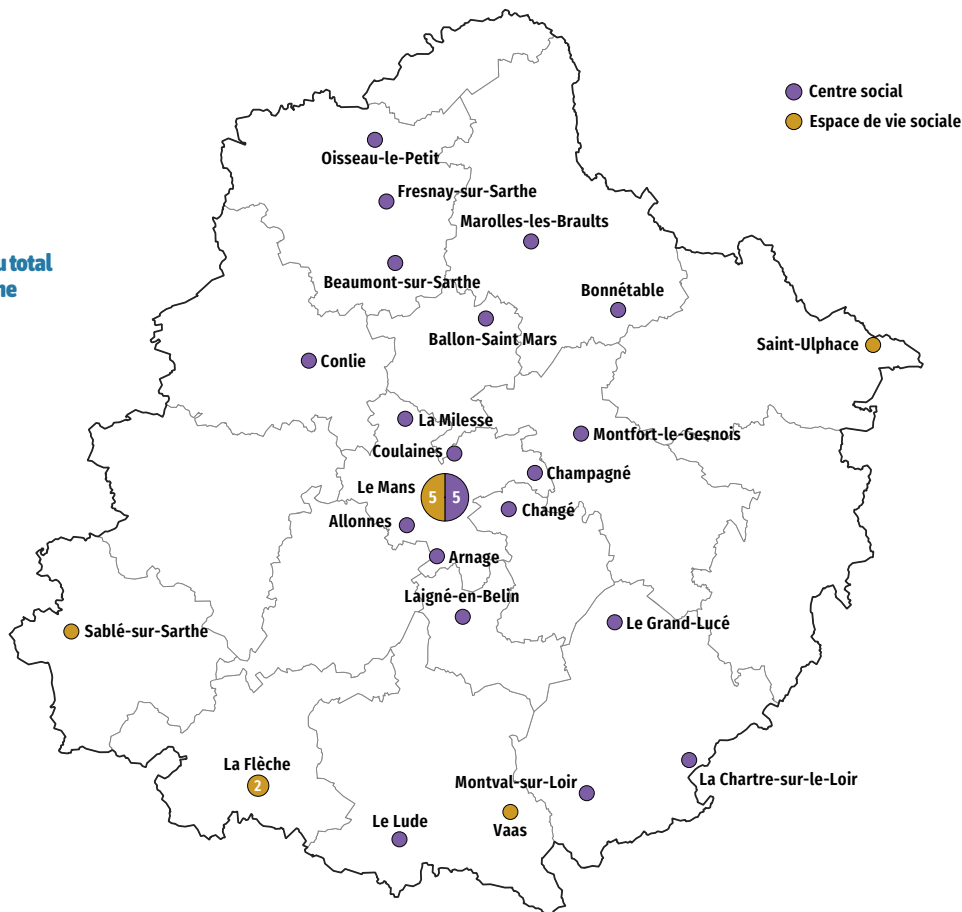
Crédits photos de couverture : Amélie Héroux, Laurent Sanson, Lucile Barbery, Marta Nascimento, Pierre Leray, Yann Castanier et Yves Nivot.

# Les structures d'animation de la vie sociale



# 34

structures au total dans la Sarthe



# 24

centres sociaux agréés par la Caf  
→ 21 ont répondu à l'enquête



# 10

espaces de vie sociale agréés par la Caf  
→ 7 ont répondu à l'enquête



## Territoire d'intervention :

# 42%

à dominante **urbaine**



# 58%

à dominante **rurale**

## Territoire d'intervention :

# 60%

à dominante **urbaine**



# 40%

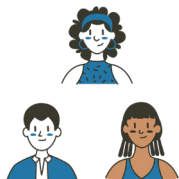
à dominante **rurale**

- 21% situés sur un quartier prioritaire politique de la Ville (QPV)
- 38% situés sur une zone de revitalisation rurale (ZRR)

- 40% situés sur un quartier prioritaire politique de la Ville (QPV)
- 10% situés sur une zone de revitalisation rurale (ZRR)

## Portrait des structures

Les structures de l'animation de la vie sociale sont diverses mais visent toutes l'émancipation et la transformation sociale. Elles sont implantées sur les quartiers ou les territoires ruraux et agissent dans la proximité, au service de tous les habitants.



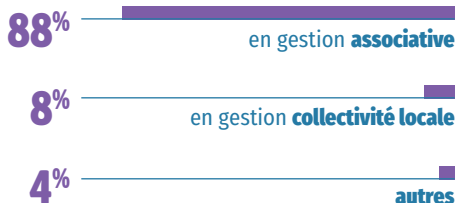
# 104 520

personnes au total  
touchées par les actions  
des structures

### Les centres sociaux

**84 160** habitants touchés par les actions des centres sociaux en 2023

#### Mode de gestion :



**46 heures**  
d'ouverture hebdomadaire  
en moyenne



### Les espaces de vie sociale

**20 360** habitants touchés par les actions des EVS en 2023

#### Mode de gestion :



**22 heures**  
d'ouverture hebdomadaire  
en moyenne



## Des actions au service des habitants

Les centres sociaux et espaces de vie sociale s'adressent à tous les âges de la vie. Ils font émerger des actions en réponse aux questions sociales et aux besoins repérés et exprimés sur le territoire.

### Les publics



# 48 390

habitants

participant aux actions régulières, projets et services

# 32 840

habitants

participant aux actions événementielles

# 23 290

usagers

des partenaires hébergés par les structures

### Les principales thématiques d'actions

- SOUTIEN À LA PARENTALITÉ
- ACCÈS AUX LOISIRS
- ACCÈS À LA CULTURE
- CITOYENNETÉ ET COHÉSION SOCIALE
- ACCÈS AUX DROITS
- NUMÉRIQUE
- LUTTE CONTRE L'ISOLEMENT ET L'EXCLUSION

### Des actions pour tous les âges\*



→ 0 - 6 ans



13%



→ 7 - 10 ans



15%



→ 11 - 14 ans



10%



→ 15 - 17 ans



4%



→ 18 - 25 ans



8%



→ 26 - 59 ans



29%



→ 60 - 74 ans



17%



→ 75 ans et +



4%

\*habitants participant aux actions, projets et services des structures uniquement

# Quels atouts pour les territoires ?

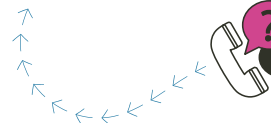
## Des lieux conviviaux de rencontres qui apaisent et régulent les relations sociales

- Des « places de village » qui permettent de faire connaissance avec ses voisins, de lutter contre l'isolement des personnes ;
- un accueil « maison » qui met en confiance, où les moments conviviaux rythment le calendrier ;
- des espaces qui soudent et qui rapprochent, qui lissent les tensions.



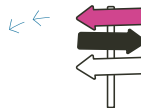
## Des acteurs et p... de l'action social

- L'ouverture, l'accueil in... et le non jugement des... facilitent la libération... et le débat.



## Des services et des réponses aux besoins des habitants

- Conseil, soutien, information-orientation, accès au droit, solidarités alimentaires... le centre social et l'EVS sont des plateformes ressources pour résoudre des problèmes du quotidien.



## Centres sociaux et es... des atouts pour



## De la veille sociale

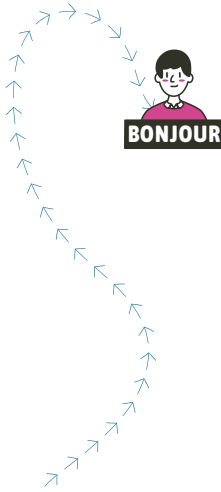
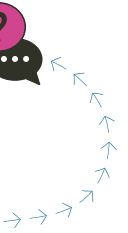
- Par l'écoute, l'aller-vers, les diagnostics sociaux de territoire... des capacités de repérage et de prévention (déscolarisation, violences familiales...) et des contributions pour accompagner des situations difficiles.

## Des fabriques à projets qui act... et la citoyennet

- Des lieux où les person... des démarches collecti...
- Des espaces qui favoris... l'engagement citoyen.

# Partenaires ale

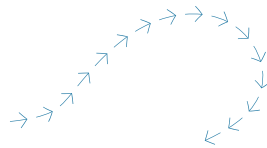
conditionnel  
s personnes  
de la parole



## De la réactivité et du sur-mesure pour accompagner les personnes

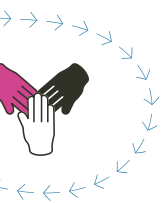
- Avec l'accueil inconditionnel et l'écoute, en partant du vécu des habitants, centres sociaux et EVS ouvrent des possibilités de dénouer rapidement certaines situations, d'orienter ou de mobiliser les bons partenaires locaux.
- Des compétences métiers du lien social et du travail social.

# Espaces de vie sociale, r les territoires



## De l'accueil et de l'écoute qui favorisent l'expression des personnes

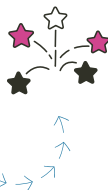
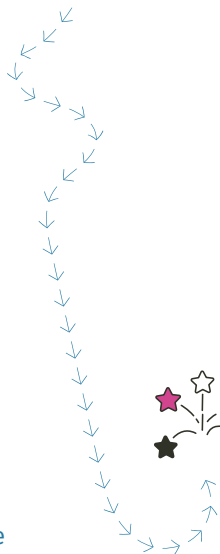
- L'ouverture, l'accueil inconditionnel et le non jugement des personnes facilitent la libération de la parole et le débat.



# Initiatives et tivent le bénévolat é

nes peuvent réfléchir, construire  
ves et des projets ;

ent une plus grande mixité dans



## Du dynamisme et de la vie sur le territoire

- Animations, évènementiels, fête de quartiers... des projets mobilisant les ressources des territoires.

## Ancrage territorial & partenariats locaux

Les centres sociaux et espaces de vie sociale développent un projet d'animation globale ancré dans les enjeux locaux. Il favorisent et accompagnent des dynamiques collectives et des partenariats, soutiennent la capacité à agir des habitants avec le souci de se porter au-devant d'eux.

### L'accueil des associations

**502** associations accueillies dans les centres sociaux 

**49%**   
→ **244** sur une fonction service (photocopie, prêt de salles...)

**24%**   
→ **118** pour un appui ressources (aide au projet, formation...)

**28%**   
→ **140** pour un partenariat (activité intégrée au centre social)

### Soutenir et animer la vie locale

**105** initiatives d'habitants ou de collectifs soutenus par les centres sociaux et EVS

**481** habitants impliqués dans le développement ou la réalisation de ces initiatives 

**438** évènements locaux portés ou accompagnés par les centres sociaux et EVS

### Agir sur l'ensemble du territoire

**9,3 heures**  **18 431** habitants en moyenne réalisées chaque semaine lors d'actions d'aller-vers les habitants ont participé à ces actions

**40** associations ou entreprises ont été créées avec l'accompagnement d'un centre social

#### Top 4 des types d'actions d'aller-vers

- **N°1** Évènements (fête de quartier...)
- **N°2** Animation de rue / de proximité (sortie d'école...)
- **N°3** Animation chez un partenaire (établissement scolaire...)
- **N°4** Animation de débat dans l'espace public (porteur de parole...)

#### Des partenariats institutionnels :

**93%**  des structures sont impliquées au sein d'un contrat ou d'un projet de politique locale

→ **79%** sont parties prenantes d'une convention territoriale globale (CTG)



## Richesse humaine

Les structures s'appuient sur des équipes de professionnels. Ce sont des lieux d'engagement et de citoyenneté qui favorisent et bénéficient de l'implication de bénévoles, tant dans la gouvernance que dans l'activité de la structure.

### Des structures valorisant l'engagement bénévole



# 2075

**bénévoles au total**  
s'impliquent dans les structures



centres sociaux  
espaces de vie sociale

## 289 / 36

**bénévoles** dans les instances de pilotage

→ 5,2 / 1,1  
ETP en moyenne par structure

## 623 / 44

**bénévoles** d'activité réguliers

→ 26,2 / 1,0  
ETP en moyenne par structure

## 1 071 / 62

**bénévoles** ponctuels

→ 10,2 / 0,2  
ETP en moyenne par structure

#### Répartition des bénévoles :

hommes 35%

65% femmes

hommes 48%

53% femmes

→ centres sociaux

→ espaces de vie sociale

### Des équipes salariées au service des projets

## 955 / 21

salariés



## 147 / 13

stagiaires et services civiques

→ 20,8 / 2,2 ETP en moyenne par structure



## 40% / 57%

en CDI (y compris emplois aidés)



255  
salariés formés  
en 2023

85  
bénévoles formés  
en 2023

## Ressources financières

Les structures disposent d'un budget largement consacré aux ressources humaines. Leurs principaux financeurs sont la Caf, les collectivités locales, l'Etat mais aussi les usagers eux-mêmes.

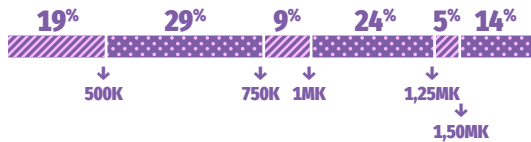
### Les centres sociaux

Budget global ↓

# 21 913 000 €

→ 1 043 500 € de budget moyen

Répartition des centres sociaux par budget :



# 70%

part du budget  
des centres sociaux consacrée  
à la masse salariale (moyenne)

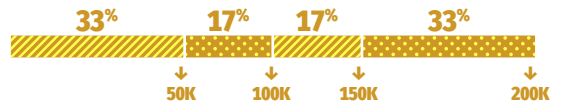
### Les espaces de vie sociale

Budget global ↓

# 613 000 €

→ 102 200 € de budget moyen

Répartition des EVS par budget :

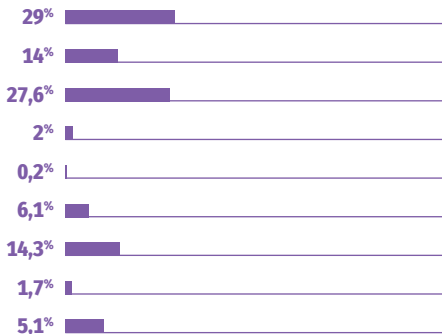


# 78%

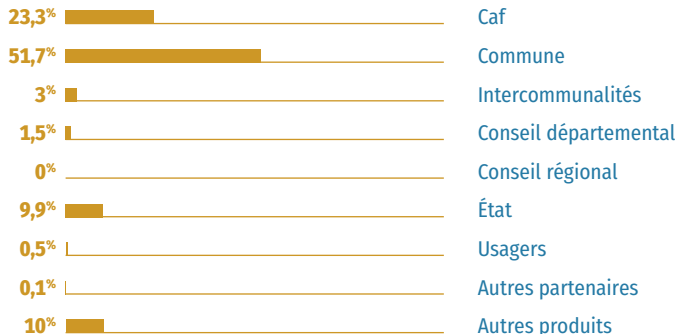
part du budget  
des EVS consacrée  
à la masse salariale (moyenne)

## Répartition des financements

### ↓ Centres sociaux



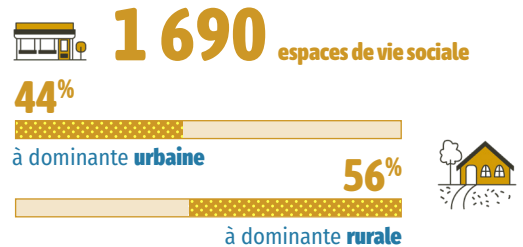
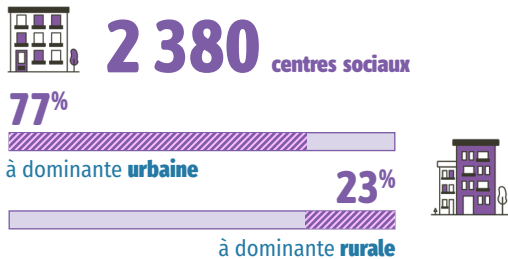
### ↓ Espaces de vie sociale



# Fiche nationale

ENQUÊTE 2024 - DONNÉES 2023

- Un observatoire national partagé entre CNAF et FCSF et co-piloté en local par les 2 réseaux
- Un panorama annuel de l'activité des centres sociaux et des espaces de vie sociale



**5,7 millions**  
d'habitants touchés par l'action des centres sociaux

**28 800**  
bénévoles dans les instances de pilotage

**61 670**  
salariés



**101 600**  
bénévoles d'activités

**12,2** ETP en moyenne par structure

**1,8 million**  
d'habitants touchés par l'action des EVS

**16 000**  
bénévoles dans les instances de pilotage

**9 600**  
salariés



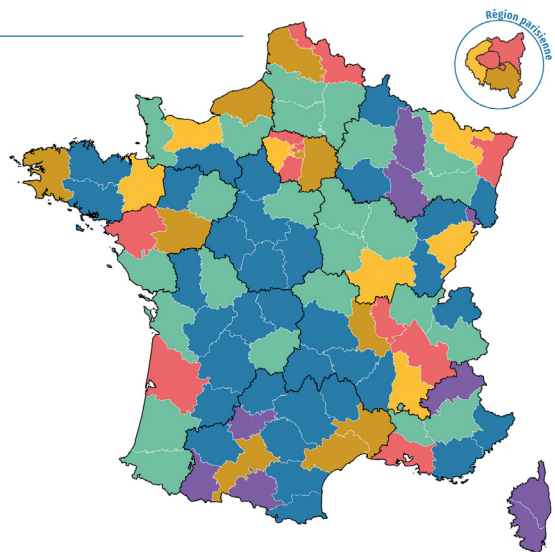
**56 600**  
bénévoles d'activités

**2,9** ETP en moyenne par structure

**694 300€** budget moyen

**112 800€** budget moyen

## Densité de répartition des structures



**COORDINATION DÉPARTEMENTALE****Caisse d'Allocations Familiales de la Sarthe**

178 Av. Bollée, 72100 Le Mans  
morgane.lenain@caf72.caf.fr

**Fédération des centres sociaux et socioculturels de la Sarthe**

20 Bd des Glonnières, 72100 Le Mans  
fdcs72@centres-sociaux.fr

**COORDINATION NATIONALE****Un projet co-porté par la CNAF, la FCSF et leurs réseaux.**

Caisse Nationale des Allocations Familiales - CNAF

→ *Éric Desroziers et Évelyne Lebossé-Couët*

Fédération des centres sociaux et socioculturels de France –

FCSF → *Anne Fleury-Raemy*

Caisse d'Allocations Familiales du Rhône - Caf du Rhône

→ *Élisabeth Caron et Éva Bernard*

Union Régionale Auvergne Rhône Alpes Centres Sociaux –

AURACS → *Fabrice Gout*

Coordinateur national → *Alexis Gruyer*

Coordination - Secrétariat de rédaction → *Agnès Bureau*

Graphisme → *Tip! - Thibault Pilard*

**PROJET SENACS**

**Expérimentation locale au démarrage (Rhône-Alpes), l'Observatoire SENACS - Système d'Échanges National des Centres Sociaux – rend compte depuis plus de 10 ans des activités et de l'organisation des centres sociaux et des espaces de vie sociale pour l'ensemble des territoires, départements et régions en métropole et Outre-Mer.**

Animé localement par les Caf et les Fédérations locales ou Unions régionales des centres sociaux, SENACS est un outil partagé au service de la valorisation et de l'engagement des structures de l'animation de la vie sociale. Coordonné à l'échelle nationale, l'Observatoire appuie ses résultats et ses productions sur la base d'une enquête annuelle, diffusée à l'ensemble des presque 2 400 centres sociaux et 1 700 EVS. Couvrant les grands pans de la vie et des réalisations des structures, cette enquête contribue à qualifier leur impact sur les territoires.

Selon le principe de savoir « compter autrement » et « ne pas tout compter » (tel qu'inspiré du regard du philosophe Patrick Viveret), l'Observatoire se donne ainsi l'ambition d'éclairer et d'apprécier la valeur de structures « en contexte » impliquées pour répondre aux défis de notre société.

Consulter les publications et données de SENACS :

→ [www.senacs.fr](http://www.senacs.fr)

**Suivre l'actualité de SENACS sur LinkedIn** - page Senacs – Observatoire des centres sociaux et des EVS



**PROJET** → édition 2024



Système d'Échanges National des Centres Sociaux



→ [www.senacs.fr](http://www.senacs.fr)